



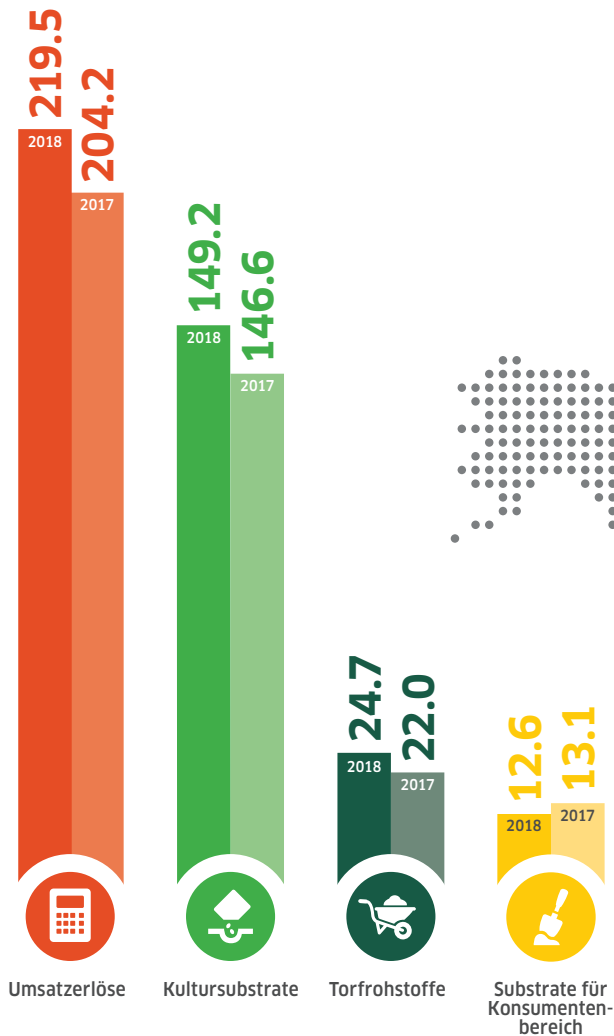
Auf den Punkt gebracht:

Klasmann-Deilmann in Zahlen und Fakten



we make it grow

Unsere Umsätze



Unsere Unternehmensstruktur



Unser weltweites Team



Unsere Geschichte...

1913
Gründung der Klasmann-Werke

1959
Beginn der Substratproduktion

1990
Fusion zur Klasmann-Deilmann GmbH

2010
Beginn der Holz-faserproduktion

70

Vertrieb
von Kultur-
substraten in
über 70 Länder
weltweit



Zahlreiche
unabhängige
Vertriebspartner
auf 5 Kontinenten
für mehr
Kundennähe

- Führungsgesellschaft
- Servicegesellschaft
- Vertriebsgesellschaft

Unsere Geschäftsfelder

K SUBSTRATES

K SUBSTRATES
Easy Growing

K SUBSTRATES
Select

K SUBSTRATES
Florabella

K BIOENERGY

K BIOENERGY
Wood Chips

K BIOENERGY
Wood Trading

K BIOENERGY
Wood Services

K RAW MATERIALS

K RAW MATERIALS
GreenFibre

K RAW MATERIALS
TerrAktiv/FT

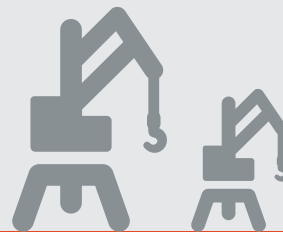
K RAW MATERIALS
Peat

K RAW MATERIALS
Containermulch

K INNOVATION

K INNOVATION
Academy

K INNOVATION
Growcoon



100 Schiffe



2.300 Waggons



Unser Logistikprinzip:

40.000 LKW



Wasser vor Schiene vor Straße

8.800 Container



2013

Gründung von
Klasmann-Deilmann China

2016

Übernahme des Vertriebs
des Anzuchtssystems Growcoon

2018

Einweihung des neuen Inno-
vation Center in Geeste

... geht
weiter



SUBSTRATE FÜR BEET-
UND BALKONPFLANZEN



BIO-SUBSTRATE



PRESSTOPFSUBSTRATE



DECKERDEN



CONTAINERSUBSTRATE



SUBSTRATE FÜR DEN GARTEN-
UND LANDSCHAFTSBAU



ANZUCHTSUBSTRATE



SUBSTRATE FÜR TOPFPFLANZEN



HOCHMOORTORF



SUBSTRATE FÜR DEN
ENDVERBRAUCHER

EIN PORTFOLIO FÜR ALLE ANWENDUNGSBEREICHE

K® SUBSTRATES
Easy Growing

Internationale Bestseller:
- Ausgereift und praxiserprobt
- Vielfältig anwendbar

K® SUBSTRATES
Select

Innovative Spitzenleistung:
- Individuelle Lösungen
- Spezielle Anwendungen

K® SUBSTRATES
Florabella®

Professionelle Hobbyerden:
- Für Endverbraucher
- Optimales Wachstum aller Pflanzen

Unsere Mengen

3.599.000 m³
Kultursubstrate

Unsere Gewinnungs- und Produktionsstandorte



Land	Weißtorf-gewinnung	Schwarztorf-gewinnung	Kompos-tierung	Holzfas-erproduktion	Herstellung von Kultursubstraten	Herstellung von Blumenerden	Energietorf-gewinnung	Biomasse aus KUP
Deutschland		✓	✓	✓	✓	✓		✓
Litauen	✓	✓			✓		✓	✓
Lettland	✓	✓						
Irland	✓			✓	✓			
Niederlande				✓	✓			
Belgien					✓			

4.115.000 m³
Gewinnung Torfrohstoffe



469.000 m³
Blumenerden



250.000 m³
Holzfasern



78.000 m³
Grünkompost

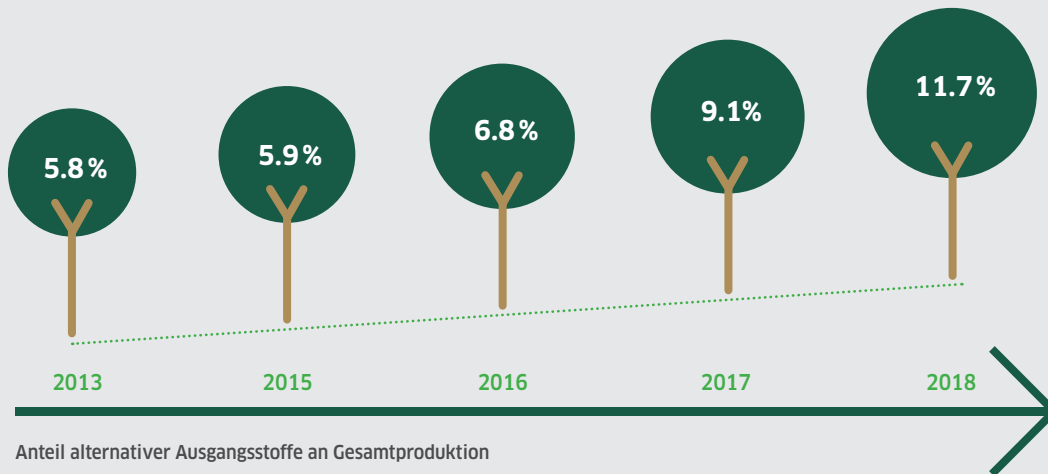


25.000 m³
Containermulch



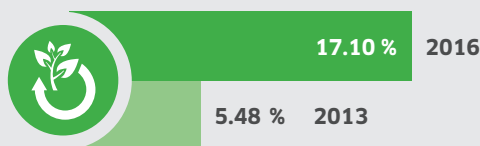
Unsere Fakten „Nachhaltigkeit“

Unsere Z

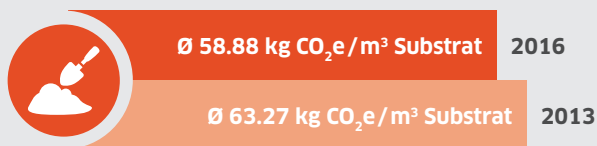


20
Anteil alt
Ausgan
an
Gesamtpr

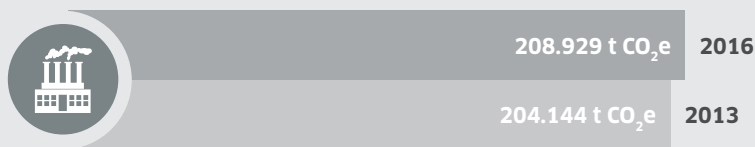
1



Ausgleich von Emissionen durch eigene nachwachsende Rohstoffe im Bereich Bioenergy



Durchschnittliche Emissionen pro Kubikmeter Substrat um 9% gesenkt

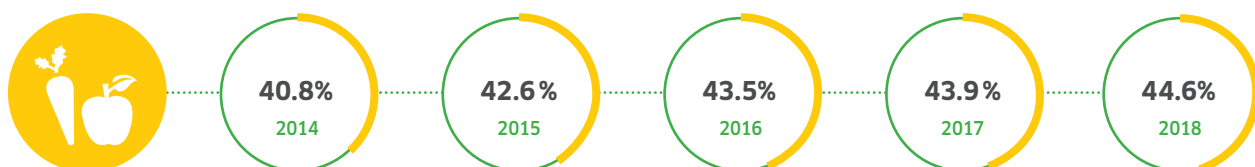


Stabile Klimabilanz dank Klimaneutralem Wachstum

20
CO₂-Em
des Ge
untern

160.

Absatzanteil in der Ernährungswirtschaft



Ziele 2020

Unser Portfolio „Bioenergy“

20: Erzeugung erneuerbarer Energieträger
 5%

20: Produktion von Holz
 1000 t



Unsere Standorte in Lettland:

- Klasmann-Deilmann Bioenergy SIA
- Hauptsitz: Riga
- Weitere Standorte: Vainode, Jelgava, Zilaiskalns, Valmiera, Tavgarsas (500 ha Waldgebiet)
- Diverse Lagerplätze

Unsere Kurzumtriebsplantagen (KUP):

- Flächenbestand 2017: 3.368 ha (davon aktiv: 3.029 ha)
- Stecklinge: schnell wachsende Weiden und Pappeln
- Ernte: alle 3-4 Jahre
- Zyklen: Wachstum und Ernte im Wechsel über einen Gesamtzeitraum von mindestens 20 Jahren



Unsere Standorte in Litauen:

- UAB Klasmann-Deilmann Bioenergy
- Hauptsitz: Silute | SRC
- Weitere Standorte: Laukesa, Paliai | SRC, Ezerelis
- Diverse Lagerplätze



Holz hackschnitzel

Aus KUP und Forsten. Biomasse-Mischungen aus Holz hackschnitzel und Energietorf



Holzhandel

Insbesondere mit Rundholz für den Einsatz im Energiebereich



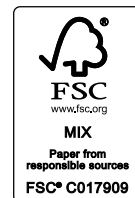
Nachwachsende Rohstoffe

Aus eigenen, selbst bewirtschafteten Flächenbeständen



Forstdienstleistungen

Naturnahe Bewirtschaftung von Wäldern und Forsten



we make it grow