



Auf den Punkt gebracht:

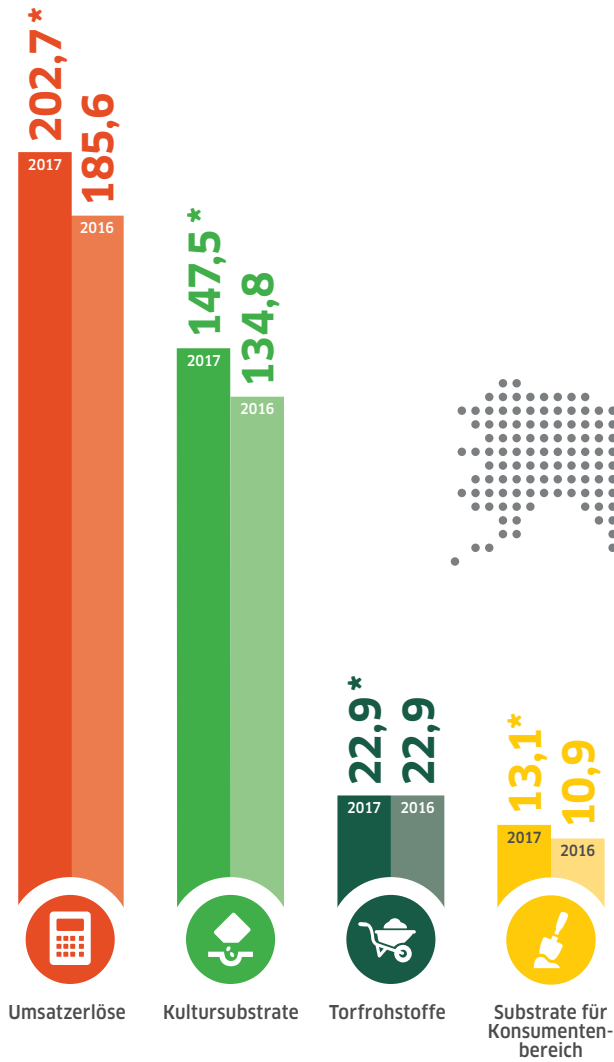
Klasmann-Deilmann in Zahlen und Fakten



1913

we make it grow

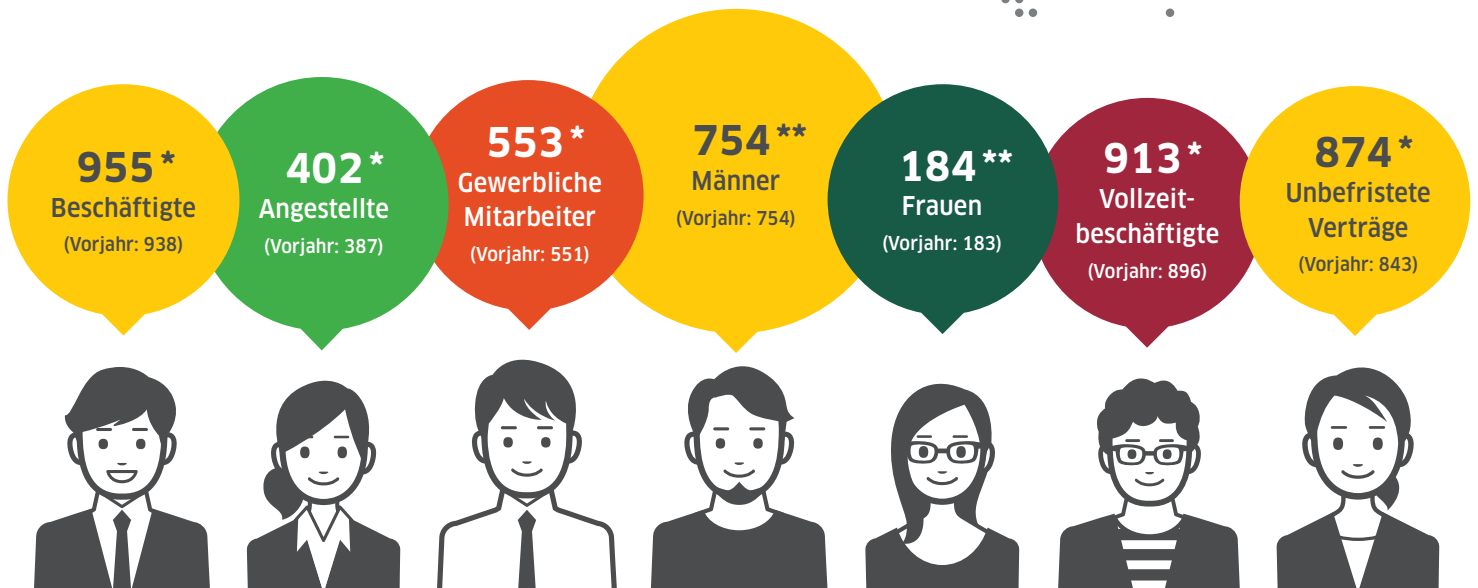
Unsere Umsätze



Unsere Unternehmensstruktur



Unser weltweites Team



Unsere Geschichte...

1913
Gründung der
Klasmann-Werke

1959
Beginn der
Substratproduktion

1990
Fusion zur Klasmann-
Deilmann GmbH

2010
Beginn der Holz-
faserproduktion

70

Vertrieb
von Kultur-
substraten in
über 70 Länder
weltweit

Zahlreiche
unabhängige
Vertriebspartner
auf 5 Kontinenten
für mehr
Kundennähe

- Führungsgesellschaft
- Servicegesellschaft
- Vertriebsgesellschaft

Unsere Geschäftsfelder

K SUBSTRATES

K SUBSTRATES
Easy Growing

K SUBSTRATES
Select

K SUBSTRATES
Florabella[®]

K BIOENERGY

K BIOENERGY
Wood Chips

K BIOENERGY
Wood Trading

K BIOENERGY
Wood Services

K RAW MATERIALS

K RAW MATERIALS
GreenFibre[®]

K RAW MATERIALS
TerrAktiv[®]/FT

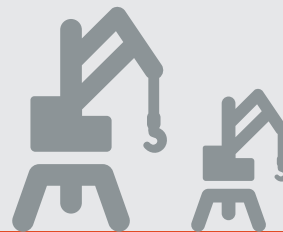
K RAW MATERIALS
Peat

K RAW MATERIALS
Containermulch

K INNOVATION

K INNOVATION
Academy

K INNOVATION
Growcoon



100 Schiffe



2.300 Waggons



Unser Logistikprinzip:

40.000 LKW



Wasser vor Schiene vor Straße

8.800 Container



2013

Gründung von
Klasmann-Deilmann China

2016

Übernahme des Vertriebs
des Anzuchtssystems Growcoon

2018

Einweihung der neuen
Firmenzentrale in Geeste

... geht
weiter



SUBSTRATE FÜR BEET-
UND BALKONPFLANZEN



BIO-SUBSTRATE



PRESSTOPFSUBSTRATE



DECKERDEN



CONTAINERSUBSTRATE



SUBSTRATE FÜR DEN GARTEN-
UND LANDSCHAFTSBAU



ANZUCHTSUBSTRATE



SUBSTRATE FÜR TOPFPFLANZEN



HOCHMOORTORF



SUBSTRATE FÜR DEN
ENDVERBRAUCHER

EIN PORTFOLIO FÜR ALLE ANWENDUNGSBEREICHE

K SUBSTRATES
Easy Growing

Internationale Bestseller:

- Ausgereift und praxiserprobt
- Vielfältig anwendbar

K SUBSTRATES
Select

Innovative Spitzenleistung:

- Individuelle Lösungen
- Spezielle Anwendungen

K SUBSTRATES
Florabella®

Professionelle Hobbyerden:

- Für Endverbraucher
- Optimales Wachstum aller Pflanzen

Unsere Produktionsmengen

3.382.000 m³
Kultursubstrate

Unsere Gewinnungs- und Produktionsstandorte



Land	Weißtorf-gewinnung	Schwarztorf-gewinnung	Kompos-tierung	Holzfas-erproduktion	Herstellung von Kultursubstraten	Herstellung von Blumenerden	Energietorf-gewinnung	Biomasse aus KUP
Deutschland		✓	✓	✓	✓	✓		✓
Litauen	✓	✓					✓	✓
Lettland	✓	✓						
Irland	✓			✓	✓			
Niederlande				✓	✓			
Belgien					✓			

3.273.541 m³
Gewinnung Torfrohstoffe



200.274 m³
Holzfasern



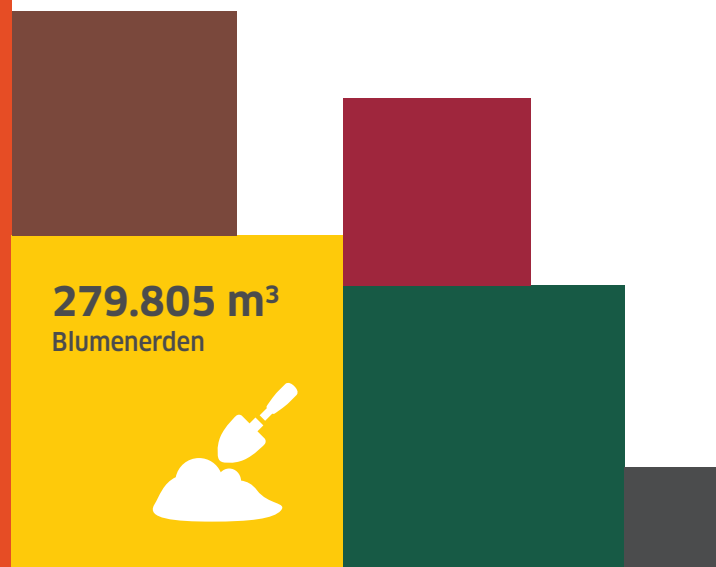
134.336 m³
Holzhackschnitzel



92.630 m³
Grünkompost



27.250 m³
Containermulch

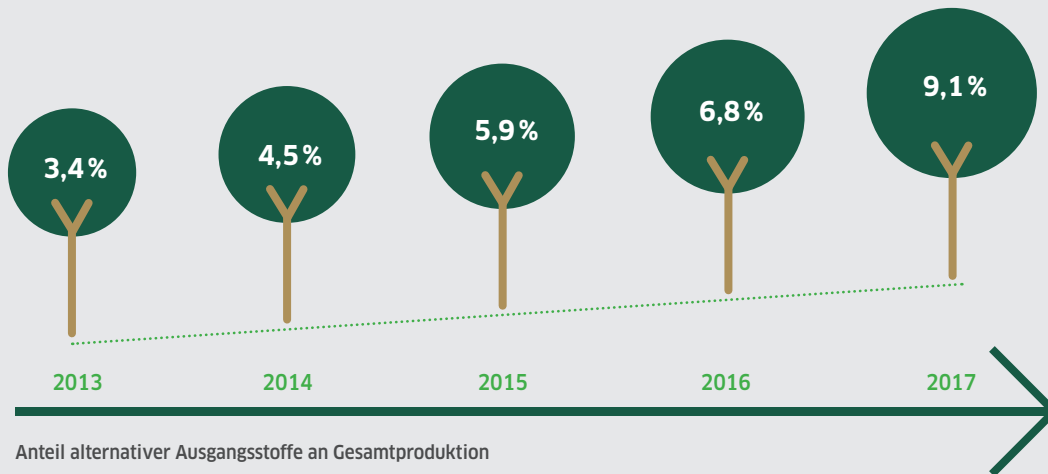


279.805 m³
Blumenerden

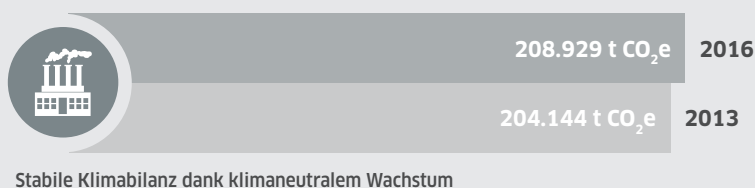
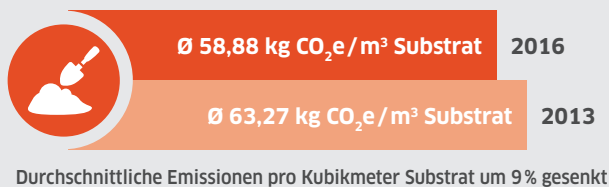
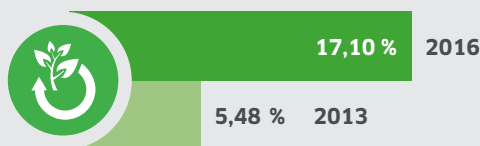


Unsere Fakten „Nachhaltigkeit“

Unsere Z

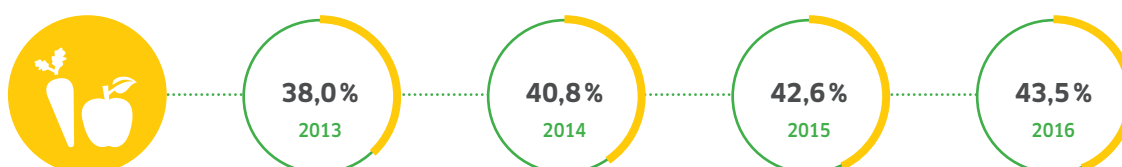


20
Anteil alt
Ausgan
an
Gesamtpr
15



20
CO₂-Em
des Ge
untern
160.

Absatzanteil in der Ernährungswirtschaft



Ziele 2020

Unser Portfolio „Bioenergy“

20:
ernativer
gsstoffe
der
roduktion
5%

20:
missionen
samt-
ehmens
000 t



Unsere Standorte in Lettland:

- Klasmann-Deilmann Bioenergy SIA
- Hauptsitz: Riga
- Weitere Standorte: Vainode, Jelgava, Zilaiskalns, Valmiera, Tavgarsas (500 ha Waldgebiet)
- Diverse Lagerplätze

Unsere Kurzumtriebsplantagen (KUP):

- Flächenbestand 2017: 3.267 ha (davon aktiv: 2.897 ha)
- Stecklinge: schnell wachsende Weiden und Pappeln
- Ernte: alle 3-4 Jahre
- Zyklen: Wachstum und Ernte im Wechsel über einen Gesamtzeitraum von mindestens 20 Jahren



Unser Standorte in Litauen:

- UAB Klasmann-Deilmann Bioenergy
- Hauptsitz: Silute | SRC
- Weitere Standorte: Laukesa, Paliai | SRC, Ezerelis
- Diverse Lagerplätze



Holzhackschnitzel

Aus KUP und Forsten. Biomasse-Mischungen aus Holzhackschnitzel und Energietorf



Holzhandel

Insbesondere mit Rundholz für den Einsatz im Energiebereich

2.897
Hektar
aktive KUP

500
Hektar
eigene Wald-
bestände



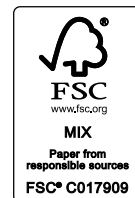
Nachwachsende Rohstoffe

Aus eigenen, selbst bewirtschafteten Flächenbeständen



Forstdienstleistungen

Naturnahe Bewirtschaftung von Wäldern und Forsten



we make it grow